

Rahmenbedingungen:

Wir möchten vorhandene örtliche Angebote für ältere und hilfsbedürftige Menschen zur Bewältigung des Alltags ausbauen und vorhandene fachliche Dienste ergänzen, nicht aber ersetzen.

Unser Angebot ist unabhängig von Religion und Konfession.

Die Dienste, die wir anbieten, sind grundsätzlich kostenlos. Für entstehende Fahrtkosten (30 Cent pro Kilometer) und Parkgebühren bei Fahrdiensten bitten wir um Erstattung. Für finanziell schwächer gestellte Personen finden wir eine Lösung.

Eine zusätzliche Spende zu machen, ist möglich!

Wir suchen weitere Männer, die uns unterstützen:

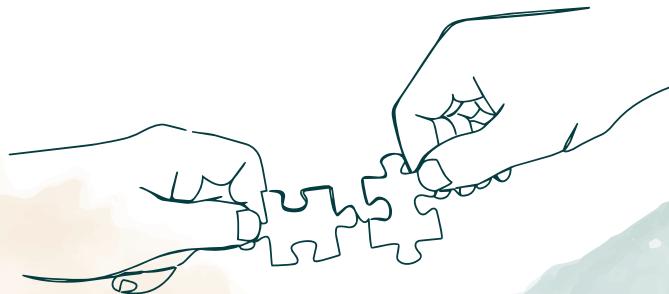
- verschiedenen Alters
- mit unterschiedlichen Begabungen
- kontaktfreudig
- hilfsbereit

Wir bieten Ihnen:

- eine sinnstiftende Tätigkeit
- Einsatz nach Ihrem Zeitvermögen und Ihrer Begabung sowie Ihren inhaltlichen Vorstellungen
- Einführung in den Dienst
- regelmäßigen Austausch und Fortbildung in der Helfergruppe



Schweicher Land
St. Martinus



Nachbarschaftshilfe



Pfarrei
Schweicher Land
St. Martinus

Verantwortlich

Nachbarschaftshilfe der Pfarrei

Schweicher Land St. Martinus

Gemeindereferent

Rüdiger Glaub-Engelskirchen

Klosterstraße 1 b, 54338 Schweich,

Telefon: 06502 9389509

Mail: ruediger.glaub-engelskirchen@bistum-trier.de

Vorstellung des Projekts:

Für viele Menschen stellt sich zu einem bestimmten Zeitpunkt die Frage, ob sie in ihrer gewohnten Umgebung bleiben können oder ob sie sich für einen Umzug in ein Alten- und Pflegeheim entscheiden. Unterstützungsangebote können die Zeit hinauszögern oder vielleicht auch Abhilfe schaffen.

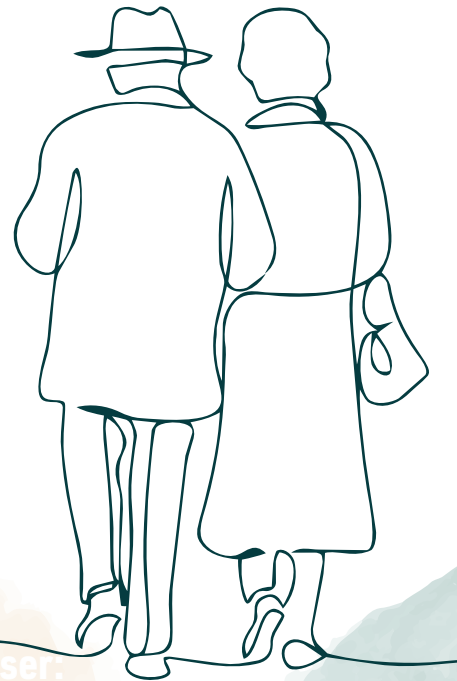
Aber auch andere alleinstehende oder in Gemeinschaft lebende Menschen suchen während einer Erkrankung oder in einem Notfall Hilfe. Da ist es gut zu wissen, dass es Unterstützung gibt. So stehen in unserer Nachbarschaftshilfe die Bedürfnisse der Menschen im Mittelpunkt, z.B. nach Begleitung und Zuhören, Hilfestellungen im Alltag und ggf. Kontakt zu anderen.

Eine im Januar 2026 gebildete Gruppe von Männern in unserer neuen Pfarrei Schweicher Land St. Martinus hat sich die Aufgabe gestellt, im Rahmen der „Nachbarschaftshilfe“ Menschen zu unterstützen.

Wir bieten für Menschen in unserer Pfarrei:

- Besuche
- Unterstützung bei Besorgungen oder beim Einkauf
- Fahrdienst, z.B. zum Arzt
- Unterstützung bei Schriftverkehr
- Begleitung zu Behörden

Bitte beachten: Wir bieten **keine** regelmäßigen gewerbsmäßigen Dienstleistungen (z.B. Hausmeisterdienste) an!



Wegweiser:

Wenn Sie oder eine Person in Ihrem Umfeld eines der Angebote wahrnehmen möchten, rufen Sie bitte an

Bruno Christmann

Telefon: 0171 7810849

Mail: bch.riol@t-online.de

**montags bis donnerstags
von 08:00 Uhr bis 16:00 Uhr**

Persönliche Angelegenheiten unterliegen selbstverständlich der Schweigepflicht und werden diskret behandelt.